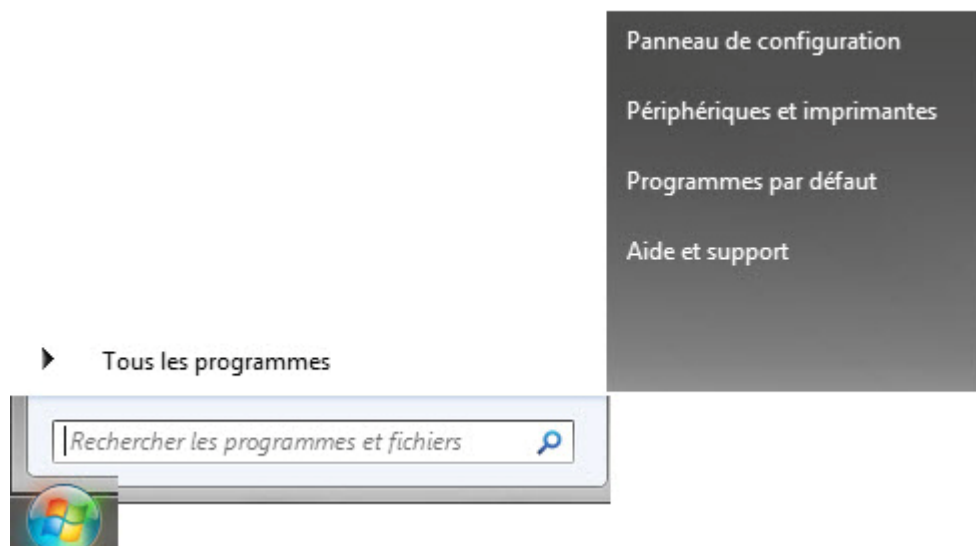
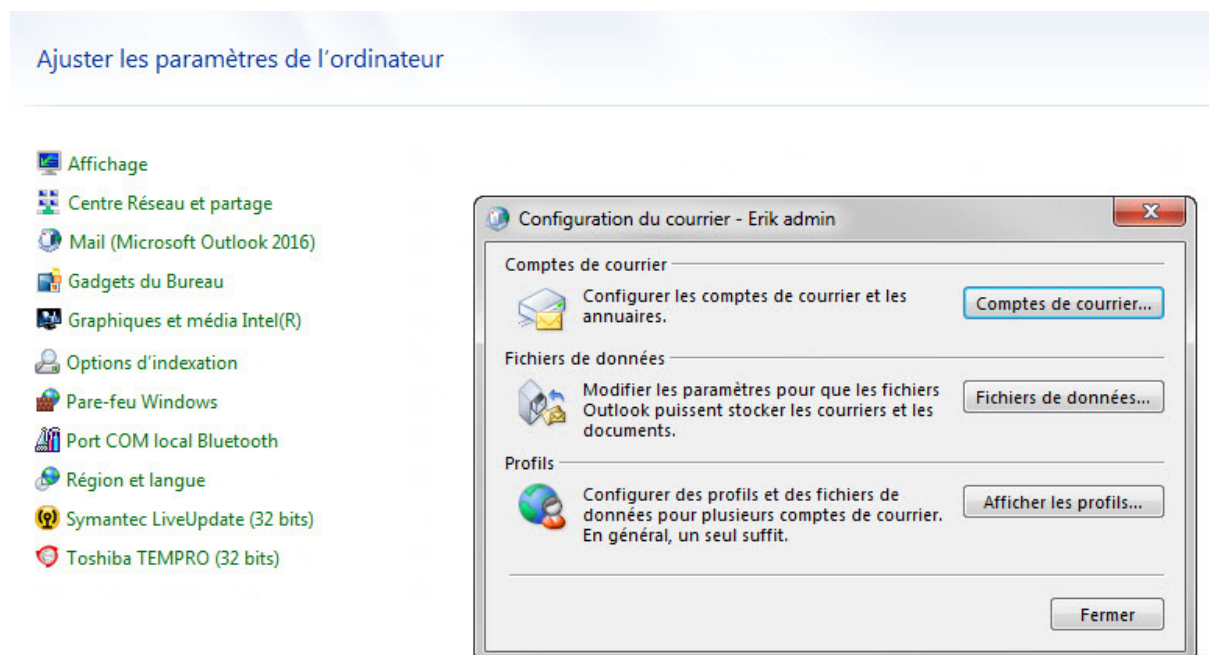


# POP Config OUTLOOK

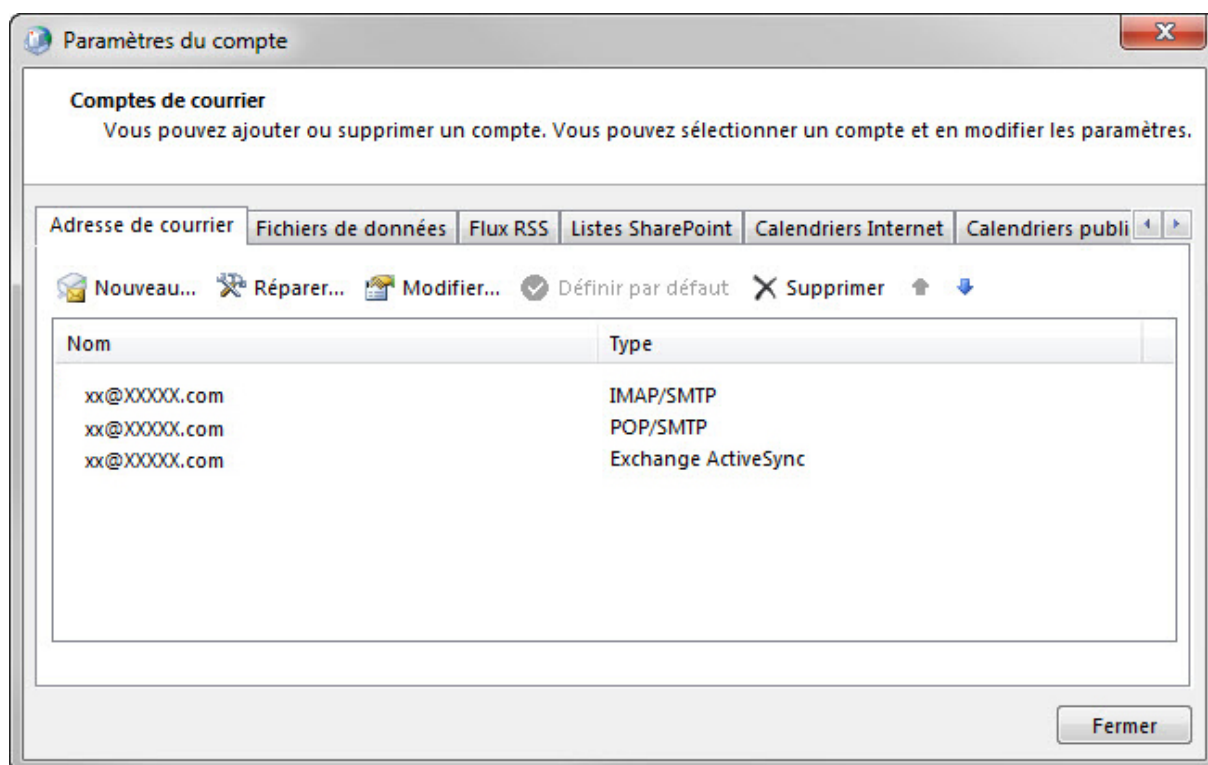
Go to START, Programs, Configuration Panel



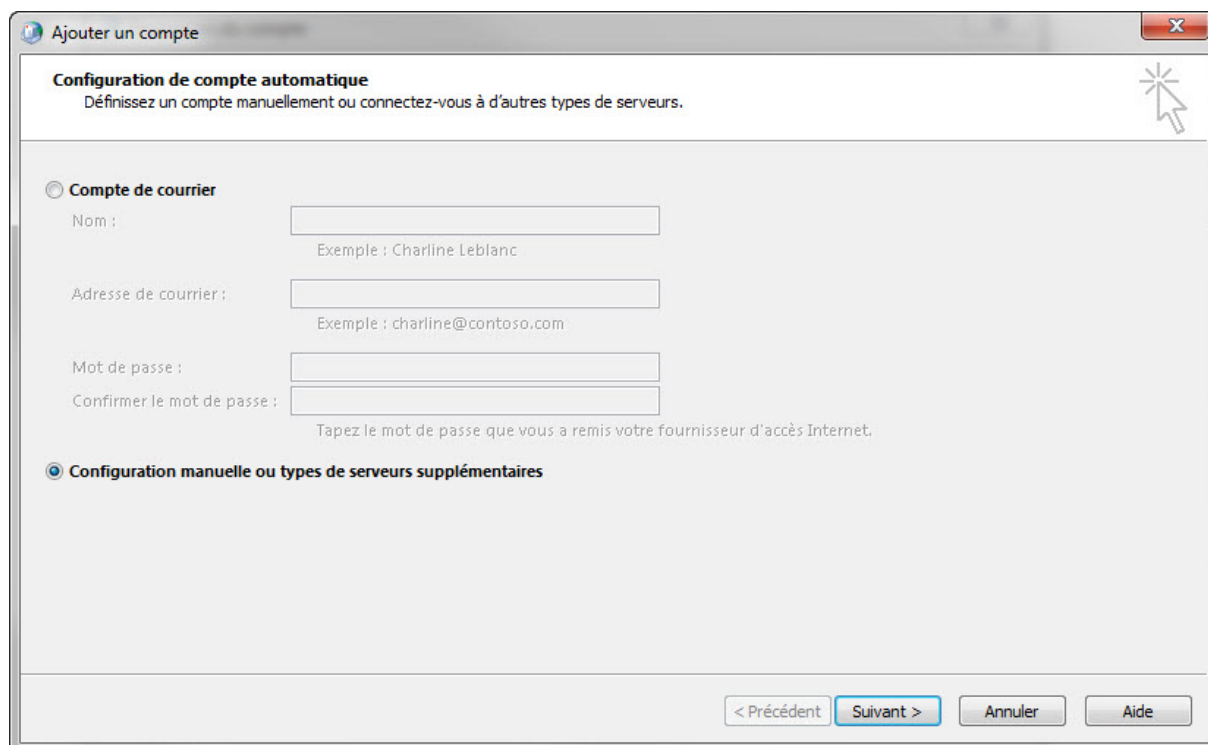
Select the MAIL client and in the Window click E-mail accounts



## Select the Button NEW



## Select Manual configuration



## Select POP or iMAP

Ajouter un compte

Choisissez votre type de compte

☐ Office 365  
Configuration automatique pour les comptes Office 365  
Adresse de courrier : [text box]  
Exemple : charline@contoso.com

☒ POP ou IMAP  
Configuration avancée pour les comptes de courrier POP ou IMAP

☐ Exchange ActiveSync  
Configuration avancée pour les services qui utilisent Exchange ActiveSync

< Précédent Suivant > Annuler Aide

Select POP3 and complete the fields: Your Name, Your E-mail address, POP3, Server IN&OUT (mail.domainname.xx), User = Your E-mail address and you Password. Click the Button additional settings

Changer de compte

Paramètres de compte POP et IMAP  
Entrez les paramètres du serveur de courrier pour votre compte.

**Informations sur l'utilisateur**  
Votre nom : [text box: Your Name]  
Adresse de courrier : [text box: E-mail address]

**Informations sur le serveur**  
Type de compte : [dropdown: POP3]  
Serveur de courrier entrant : [text box: mail.domainname.xx]  
Serveur de courrier sortant (SMTP) : [text box: mail.domainname.xx]

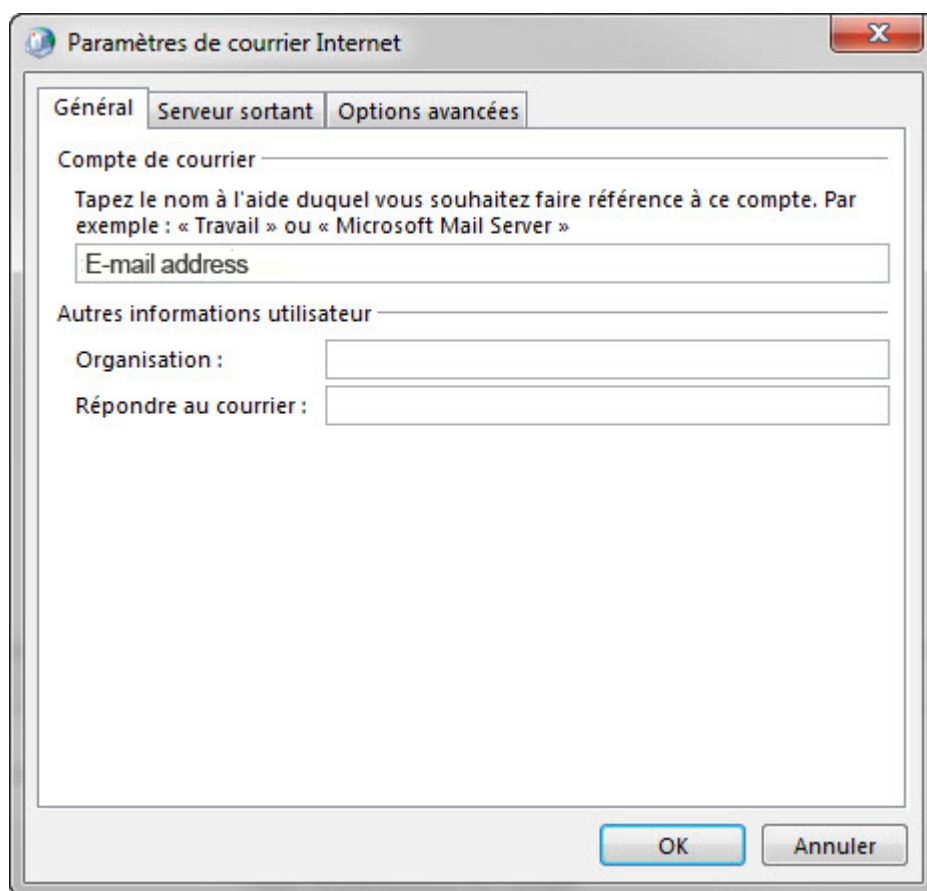
**Tester les paramètres du compte**  
Nous vous conseillons de tester votre compte pour vérifier que les entrées sont correctes.  
[button: Tester les paramètres du compte ...]  
☒ Tester automatiquement les paramètres du compte lorsque le bouton Suivant est utilisé

**Informations de connexion**  
Nom d'utilisateur : [text box: E-mail address]  
Mot de passe : [password box: \*\*\*\*\*]  
☒ Mémoriser le mot de passe  
☐ Exiger l'authentification par mot de passe sécurisé (SPA) lors de la connexion

[button: Paramètres supplémentaires...]

< Précédent Suivant > Annuler Aide

## Additional settings:



The screenshot shows the 'Paramètres de courrier Internet' window with the 'Serveur sortant' tab selected. The 'Général' tab is also visible. The 'Compte de courrier' section has a text box for 'E-mail address'. The 'Autres informations utilisateur' section has text boxes for 'Organisation' and 'Répondre au courrier'. The 'OK' and 'Annuler' buttons are at the bottom right.

Paramètres de courrier Internet

Général Serveur sortant Options avancées

Compte de courrier

Tapez le nom à l'aide duquel vous souhaitez faire référence à ce compte. Par exemple : « Travail » ou « Microsoft Mail Server »

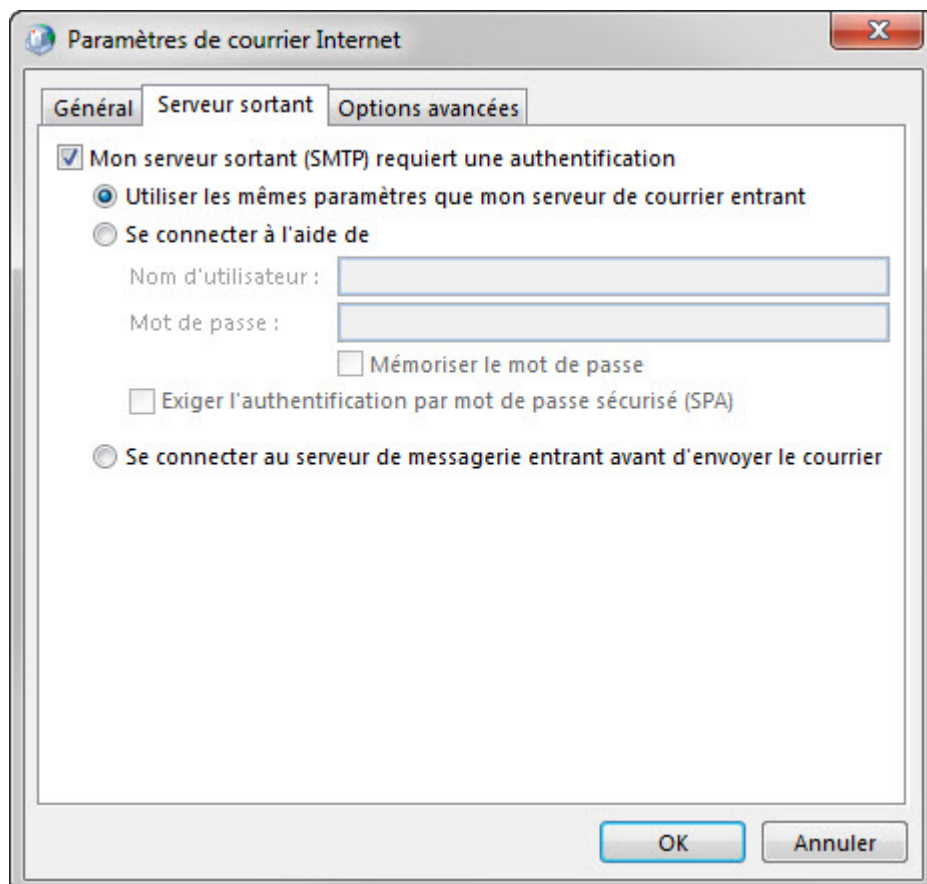
E-mail address

Autres informations utilisateur

Organisation :

Répondre au courrier :

OK Annuler



The screenshot shows the 'Paramètres de courrier Internet' window with the 'Options avancées' tab selected. The 'Général' and 'Serveur sortant' tabs are also visible. The 'Mon serveur sortant (SMTP) requiert une authentification' checkbox is checked. The 'Utiliser les mêmes paramètres que mon serveur de courrier entrant' radio button is selected. The 'Se connecter à l'aide de' radio button is also visible, with text boxes for 'Nom d'utilisateur' and 'Mot de passe', and a 'Mémoriser le mot de passe' checkbox. The 'Exiger l'authentification par mot de passe sécurisé (SPA)' checkbox is also visible. The 'Se connecter au serveur de messagerie entrant avant d'envoyer le courrier' radio button is also visible. The 'OK' and 'Annuler' buttons are at the bottom right.

Paramètres de courrier Internet

Général Serveur sortant Options avancées

☒ Mon serveur sortant (SMTP) requiert une authentification

☒ Utiliser les mêmes paramètres que mon serveur de courrier entrant

☐ Se connecter à l'aide de

Nom d'utilisateur :

Mot de passe :

☐ Mémoriser le mot de passe

☐ Exiger l'authentification par mot de passe sécurisé (SPA)

☐ Se connecter au serveur de messagerie entrant avant d'envoyer le courrier

OK Annuler

Paramètres de courrier Internet

Général | Serveur sortant | Options avancées

Numéros des ports du serveur

Serveur entrant (POP3) : 110 Par défaut

☐ Ce serveur nécessite une connexion chiffrée (SSL/TLS)

Serveur sortant (SMTP) : 587

Utiliser le type de connexion chiffrée suivant : Aucun

Délais du serveur

Court ————— Long 1 minute

Remise

☐ Laisser un exemplaire des messages sur le serveur

☒ Supprimer du serveur après 14 jours

☐ Supprimer du serveur après avoir été supprimé du dossier Éléments supprimés

OK Annuler