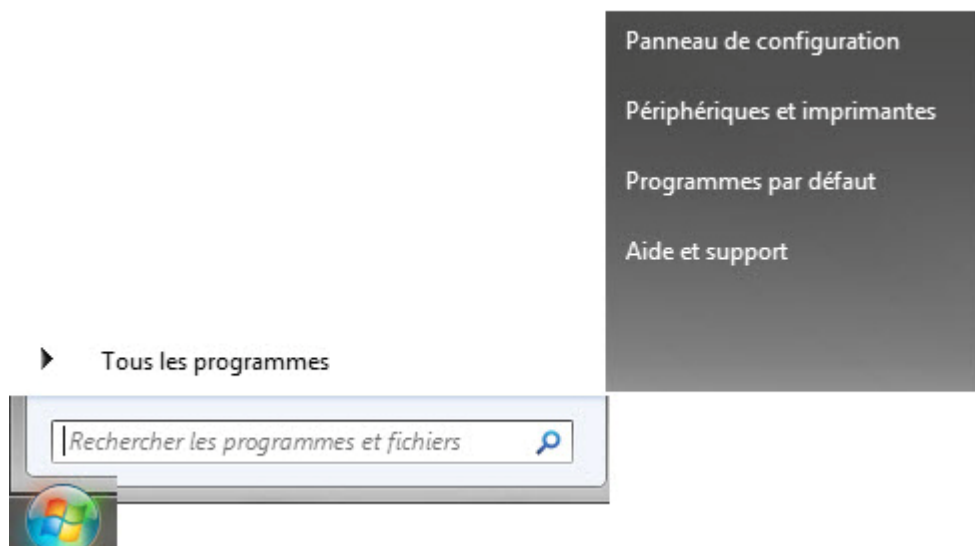
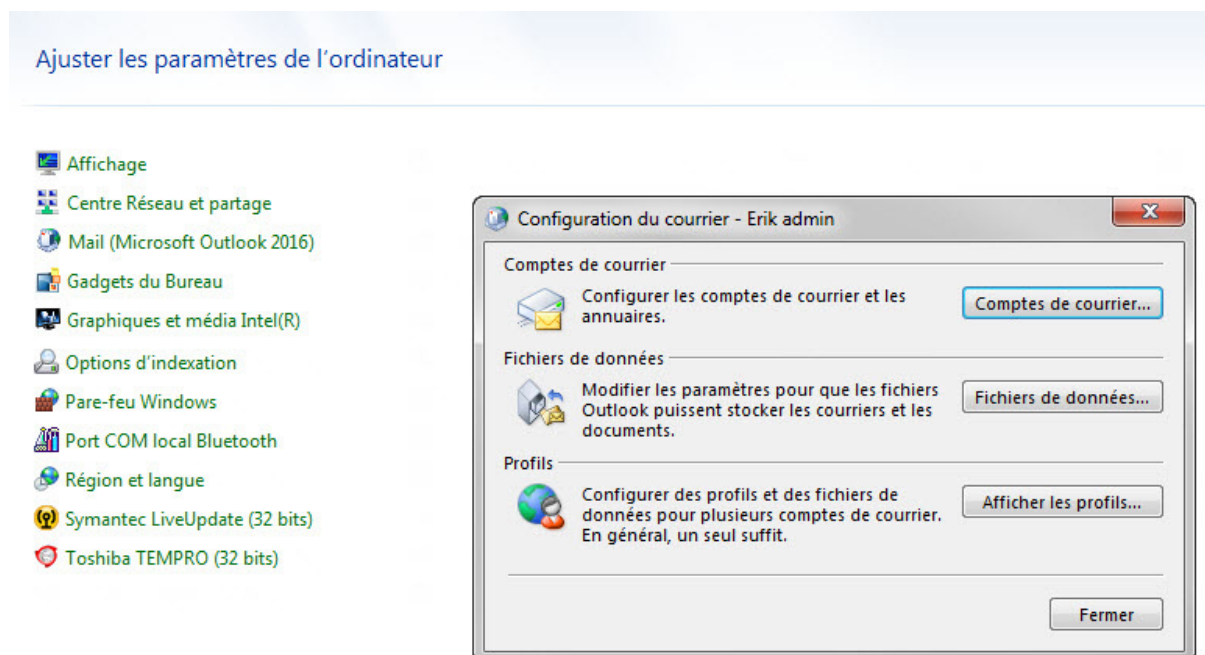


ActiveSync Config OUTLOOK

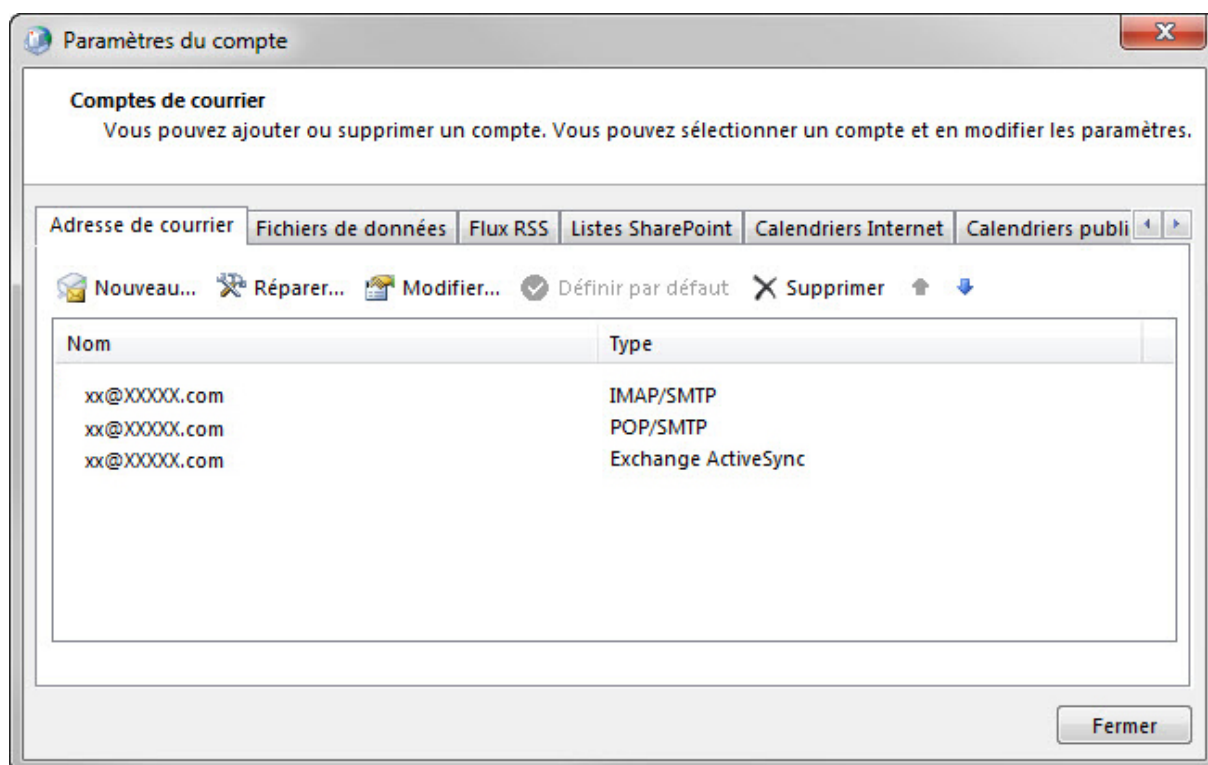
Go to START, Programs, Configuration Panel



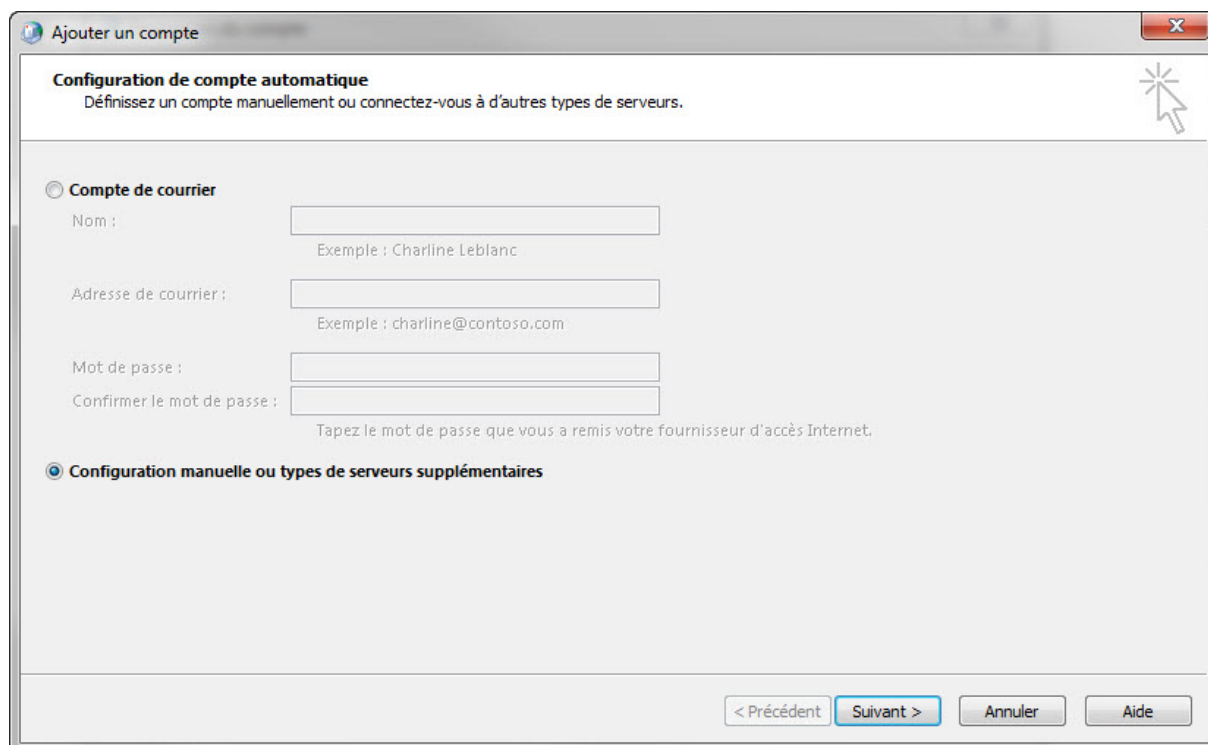
Select the MAIL client and in the Window click E-mail accounts



Select the Button NEW



Select Manual configuration



Select Exchange ActiveSync

Ajouter un compte

Choisissez votre type de compte

☐ Office 365
Configuration automatique pour les comptes Office 365
Adresse de courrier :
Exemple : charline@contoso.com

☐ POP ou IMAP
Configuration avancée pour les comptes de courrier POP ou IMAP

☒ Exchange ActiveSync
Configuration avancée pour les services qui utilisent Exchange ActiveSync

< Précédent Suivant > Annuler Aide

Complete the fields: Your Name, Your E-mail address, Mail Server (mail.eurobestdns.exchange), User = Your E-mail address and you Password.

Changer de compte

Paramètres du serveur
Entrez les informations nécessaires pour la connexion à un service Exchange ActiveSync.

Informations sur l'utilisateur
Votre nom :
Adresse de courrier :

Informations sur le serveur
Serveur de courrier :

Informations de connexion
Nom d'utilisateur :
Mot de passe :
☒ Mémoriser le mot de passe

Paramètres hors connexion
Courrier à conserver en mode hors connexion : Tout

< Précédent Suivant > Annuler Aide