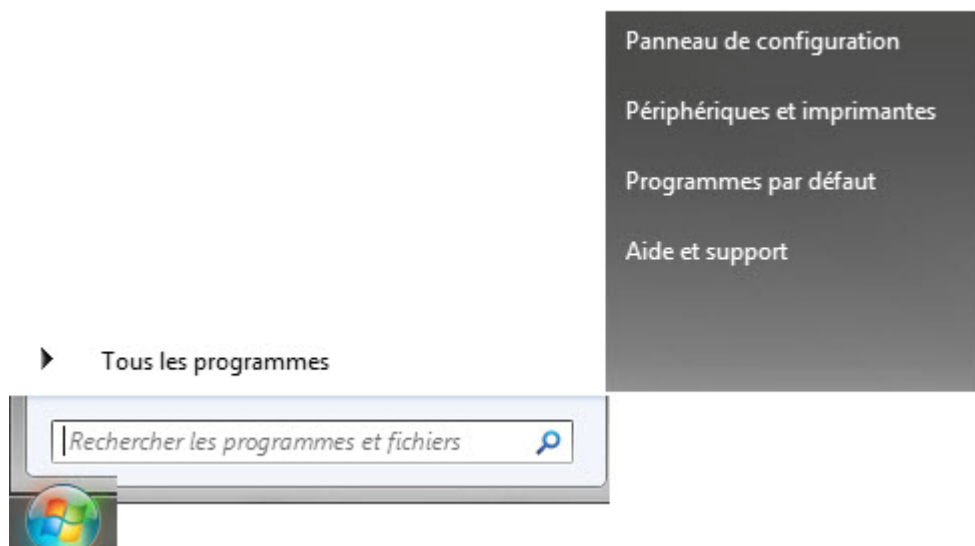
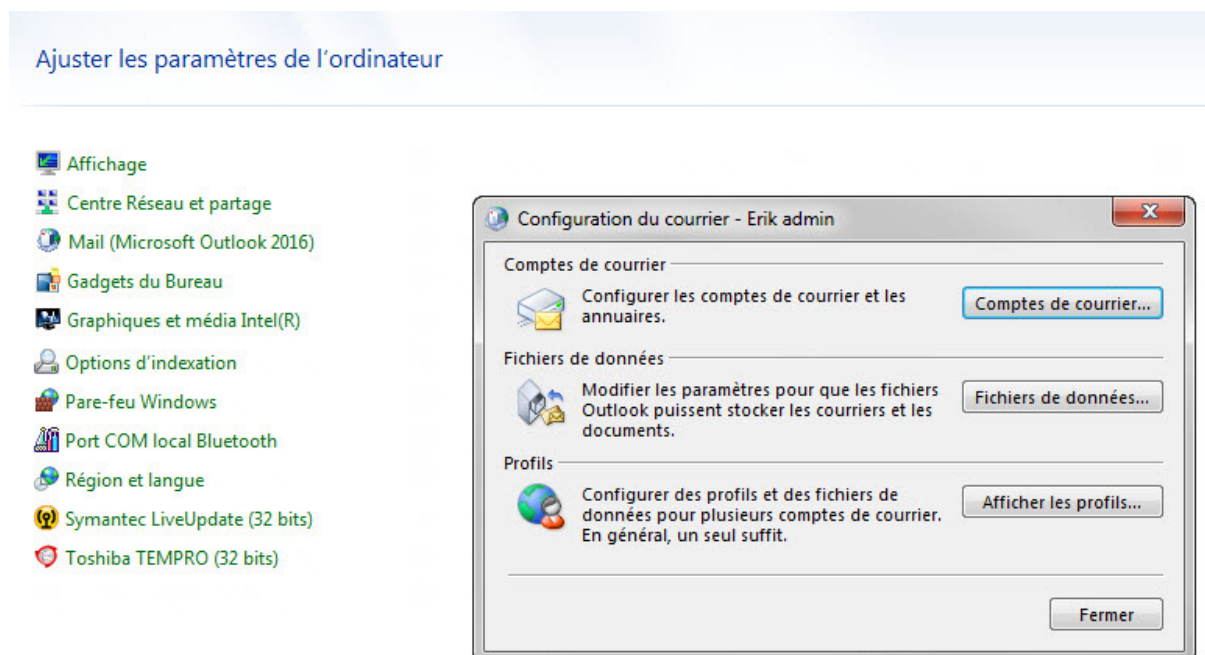


iMAP Config OUTLOOK

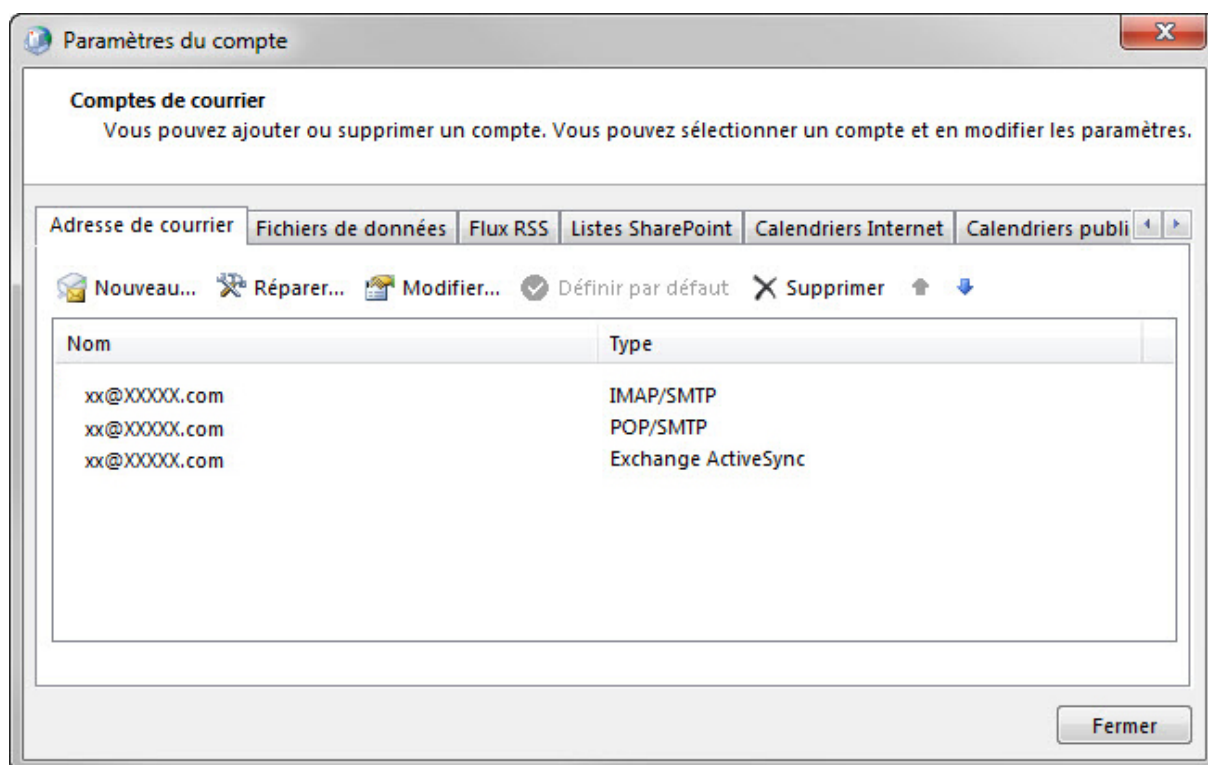
Go to START, Programs, Configuration Panel



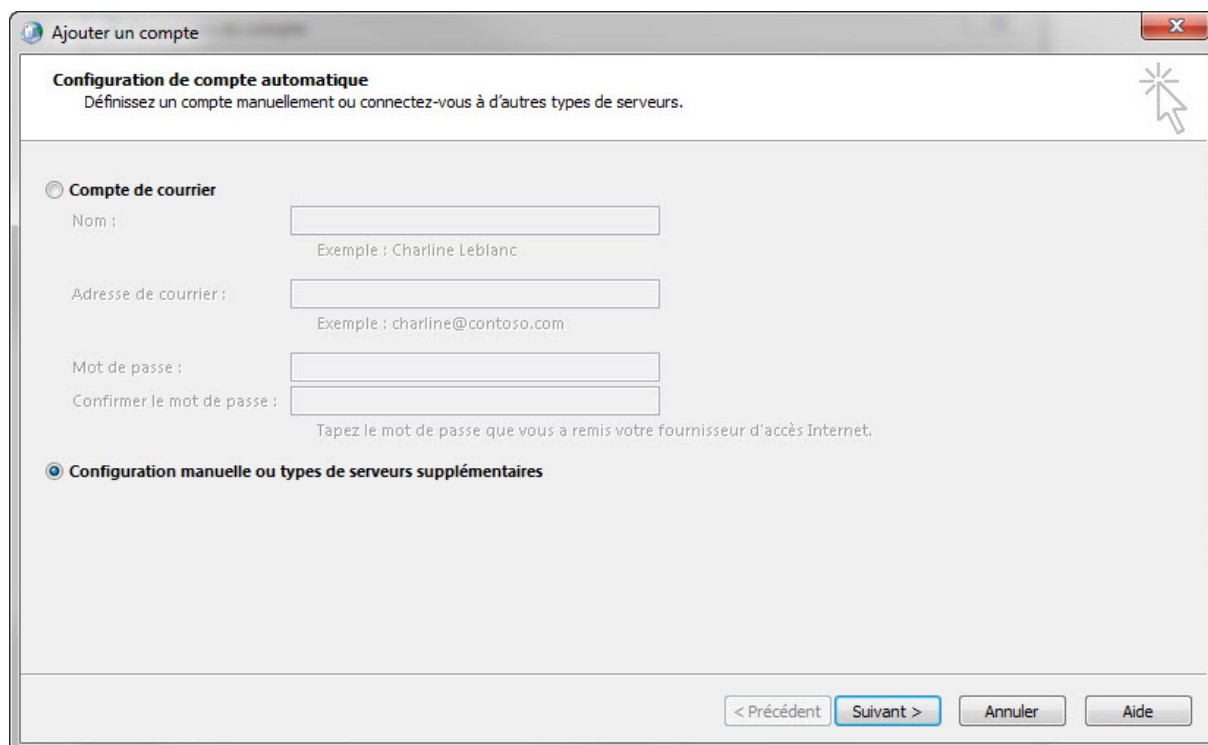
Select the MAIL client and in the Window click E-mail accounts



Select the Button NEW



Select Manual configuration



Select POP or iMAP

Ajouter un compte

Choisissez votre type de compte

☐ Office 365
Configuration automatique pour les comptes Office 365
Adresse de courrier :
Exemple : charline@contoso.com

☒ POP ou IMAP
Configuration avancée pour les comptes de courrier POP ou IMAP

☐ Exchange ActiveSync
Configuration avancée pour les services qui utilisent Exchange ActiveSync

< Précédent Suivant > Annuler Aide

Select iMAP and complete the fields: Your Name, Your E-mail address, iMAP, Server IN&OUT (mail.domainname.xx), User = Your E-mail address and you Password. Click the Button additional settings

Changer de compte

Paramètres de compte POP et IMAP
Entrez les paramètres du serveur de courrier pour votre compte.

Informations sur l'utilisateur
Votre nom :
Adresse de courrier :

Informations sur le serveur
Type de compte :
Serveur de courrier entrant :
Serveur de courrier sortant (SMTP) :

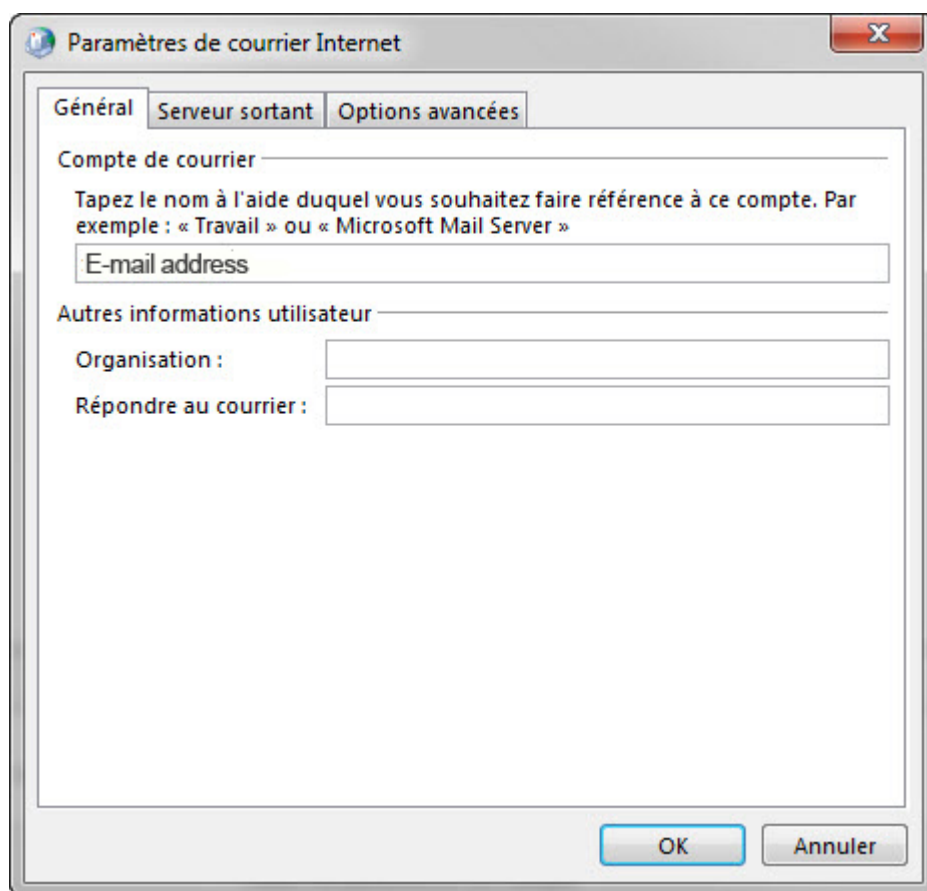
Informations de connexion
Nom d'utilisateur :
Mot de passe :
☒ Mémoriser le mot de passe
☐ Exiger l'authentification par mot de passe sécurisé (SPA) lors de la connexion

Tester les paramètres du compte
Nous vous conseillons de tester votre compte pour vérifier que les entrées sont correctes.

☒ Tester automatiquement les paramètres du compte lorsque le bouton Suivant est utilisé

< Précédent Suivant > Annuler Aide

Additional settings:



The screenshot shows the 'Paramètres de courrier Internet' window with the 'Serveur sortant' tab selected. The 'Général' tab is also visible. The 'Compte de courrier' section has a text box for 'E-mail address'. The 'Autres informations utilisateur' section has text boxes for 'Organisation' and 'Répondre au courrier'. The 'OK' and 'Annuler' buttons are at the bottom right.

Paramètres de courrier Internet

Général Serveur sortant Options avancées

Compte de courrier

Tapez le nom à l'aide duquel vous souhaitez faire référence à ce compte. Par exemple : « Travail » ou « Microsoft Mail Server »

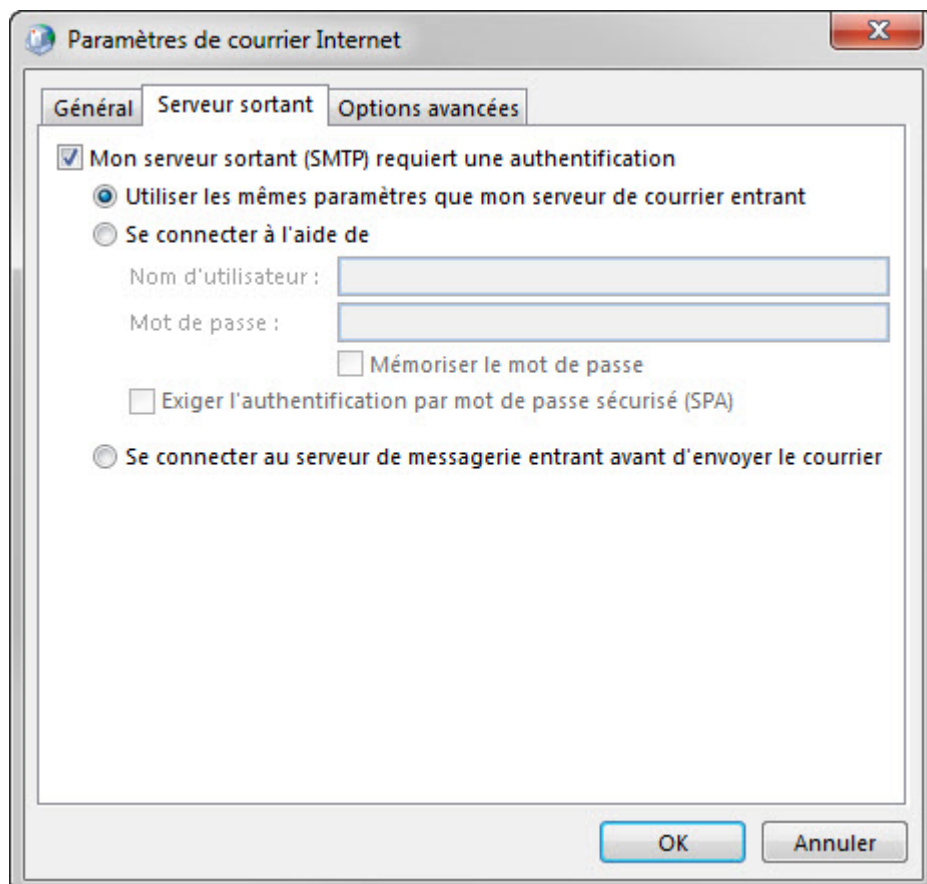
E-mail address

Autres informations utilisateur

Organisation :

Répondre au courrier :

OK Annuler



The screenshot shows the 'Paramètres de courrier Internet' window with the 'Options avancées' tab selected. The 'Général' and 'Serveur sortant' tabs are also visible. The 'Mon serveur sortant (SMTP) requiert une authentification' checkbox is checked. The 'Utiliser les mêmes paramètres que mon serveur de courrier entrant' radio button is selected. The 'Se connecter à l'aide de' radio button is also selected, with text boxes for 'Nom d'utilisateur' and 'Mot de passe'. The 'Mémoriser le mot de passe' checkbox is unchecked. The 'Exiger l'authentification par mot de passe sécurisé (SPA)' checkbox is unchecked. The 'Se connecter au serveur de messagerie entrant avant d'envoyer le courrier' radio button is selected. The 'OK' and 'Annuler' buttons are at the bottom right.

Paramètres de courrier Internet

Général Serveur sortant Options avancées

☒ Mon serveur sortant (SMTP) requiert une authentification

☒ Utiliser les mêmes paramètres que mon serveur de courrier entrant

☐ Se connecter à l'aide de

Nom d'utilisateur :

Mot de passe :

☐ Mémoriser le mot de passe

☐ Exiger l'authentification par mot de passe sécurisé (SPA)

☐ Se connecter au serveur de messagerie entrant avant d'envoyer le courrier

OK Annuler

Paramètres de courrier Internet

Général Serveur sortant Options avancées

Numéros des ports du serveur

Serveur entrant (IMAP) : 143 Par défaut

Utiliser le type de connexion chiffrée suivant : Aucun

Serveur de courrier sortant (SMTP) : 587

Utiliser le type de connexion chiffrée suivant : Aucun

Délais du serveur

Court Long 1 minute

Dossiers

Chemin d'accès au dossier racine :

Éléments envoyés

☐ Ne pas enregistrer une copie des éléments envoyés

Éléments supprimés

☐ Marquer les éléments à supprimer, mais ne pas les déplacer automatiquement
Les éléments marqués pour être supprimés seront définitivement supprimés lorsque les éléments de la boîte aux lettres seront vidés.

☒ Vider les éléments en changeant de dossier en ligne

OK Annuler